



Latin American Economic Outlook 2010

Lateinamerikas makroökonomische
Aussichten im globalen Kontext

Christian Daude
OECD Development Centre

Hamburg, 2. Dezember 2009



Das OECD Development Centre und Lateinamerika

Steigende Relevanz lateinamerikanischer marktwirtschaftlich orientierter Demokratien für die OECD

- Die lateinamerikanische Dimension der OECD:
 - **Mexiko:** Mitglied seit 1994
 - **Chile:** Kandidat seit Mai 2007
 - **Brasilien:** *Enhanced Engagement* seit Mai 2007
- Das *Development Centre*: Eine Brücke zwischen OECD- und Schwellenländern
- Lateinamerika und das OECD *Development Centre*:
 - Sieben Länder aus der Region sind Vorstandsmitglieder: Brasilien, Chile, Costa Rica, Dominikanische Republik, Kolumbien, Mexiko, Peru
 - Konsolidierung des Lateinamerika und Karibik „Desks“



Das OECD Development Centre und Lateinamerika

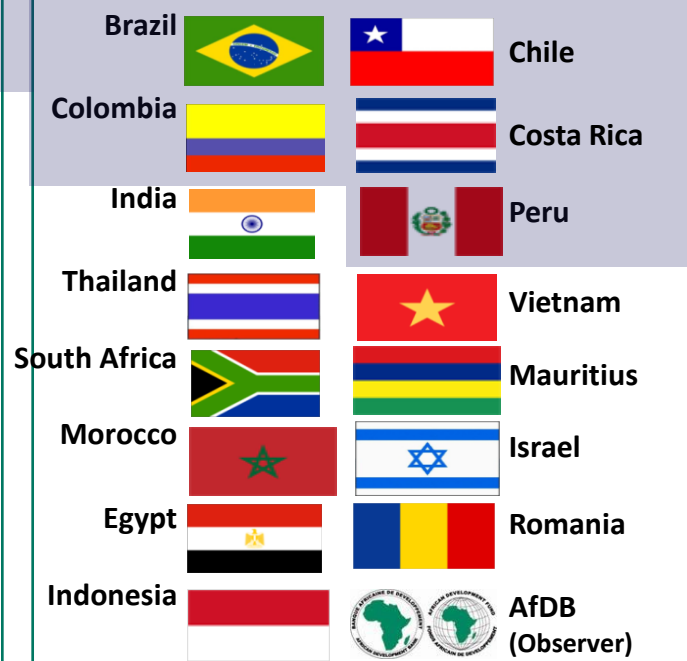
OECD Mitglieder

2009 – 23 Mitglieder

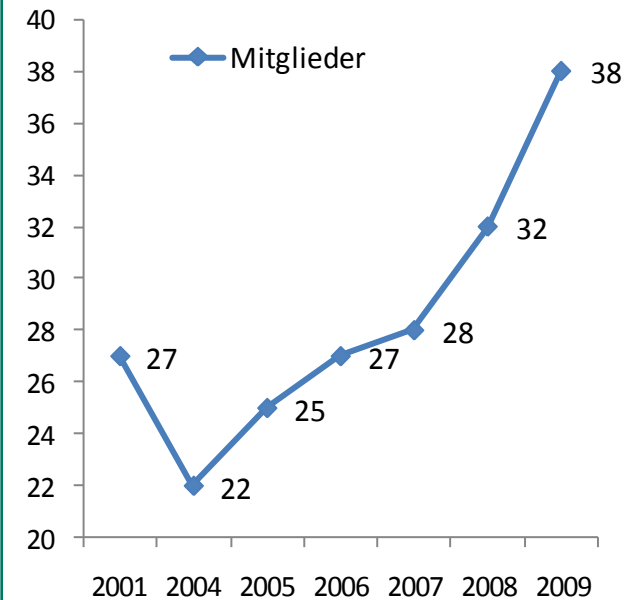


Andere Mitglieder

2009 – 15 Mitglieder

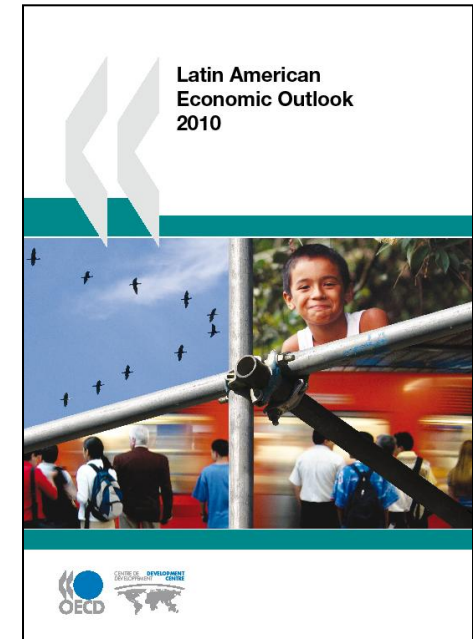
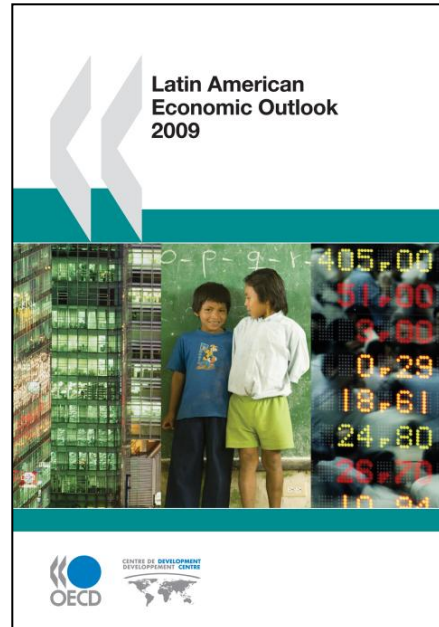
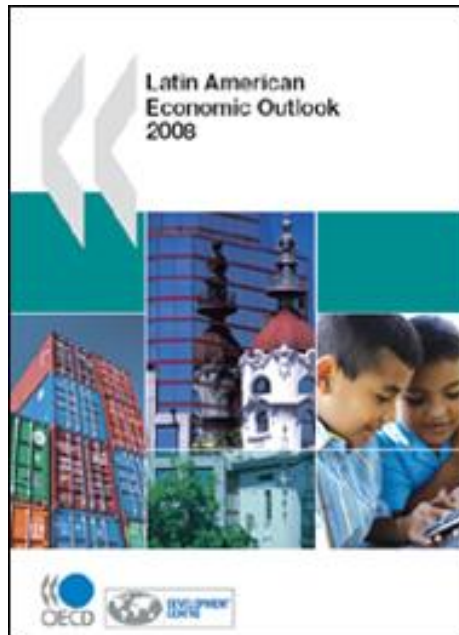


Development Centre Mitglieder





Das OECD Development Centre und Lateinamerika



- Eine Plattform für die Debatte über sinnvolle Reformpolitik
- OECD Methoden und Expertise für Lateinamerika
- Lateinamerikas Profil in der OECD zu erhöhen

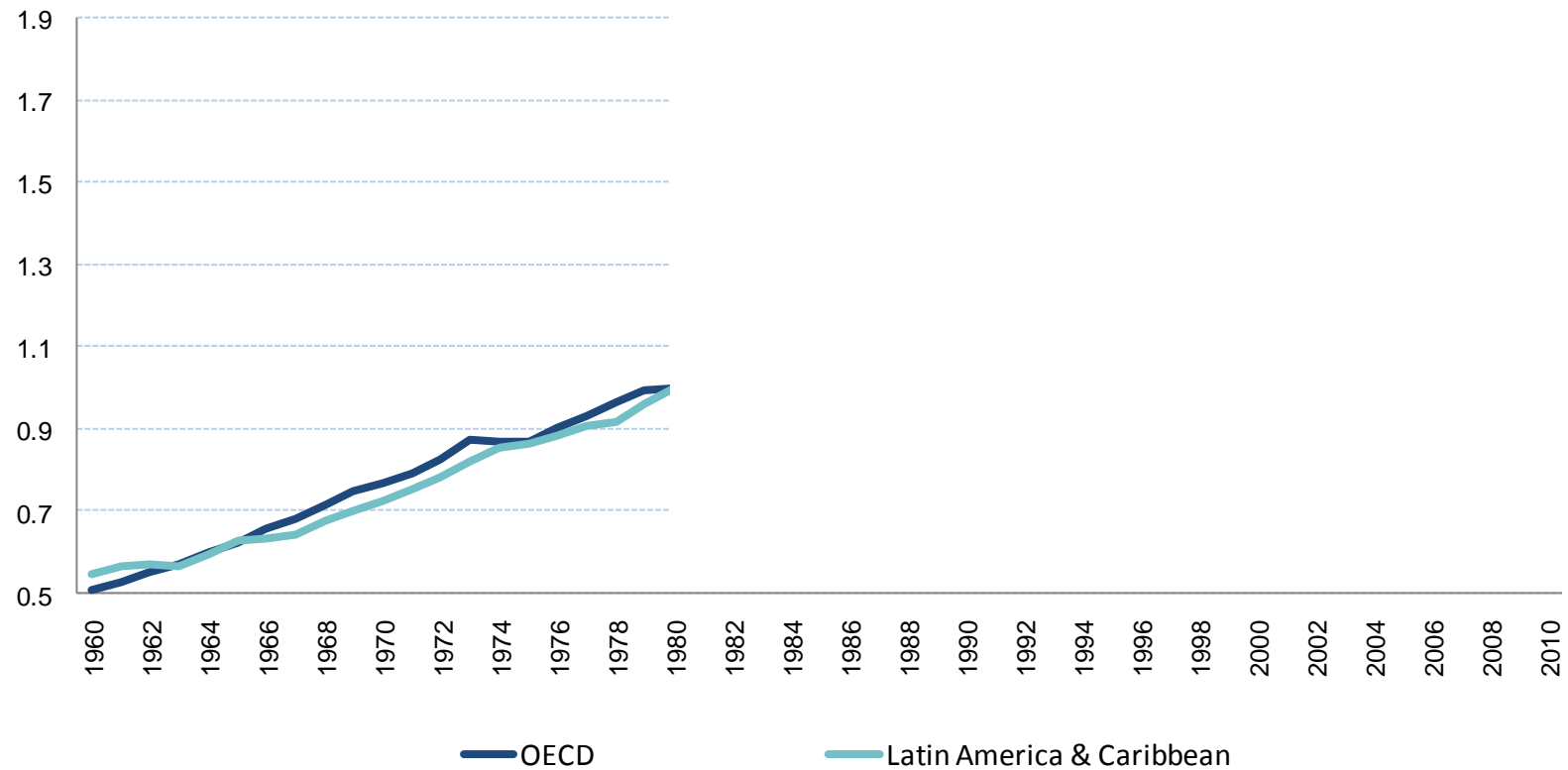


Makroökonomische Aussichten



Bis 1980: Lateinamerika und die OECD wachsen im Tandem

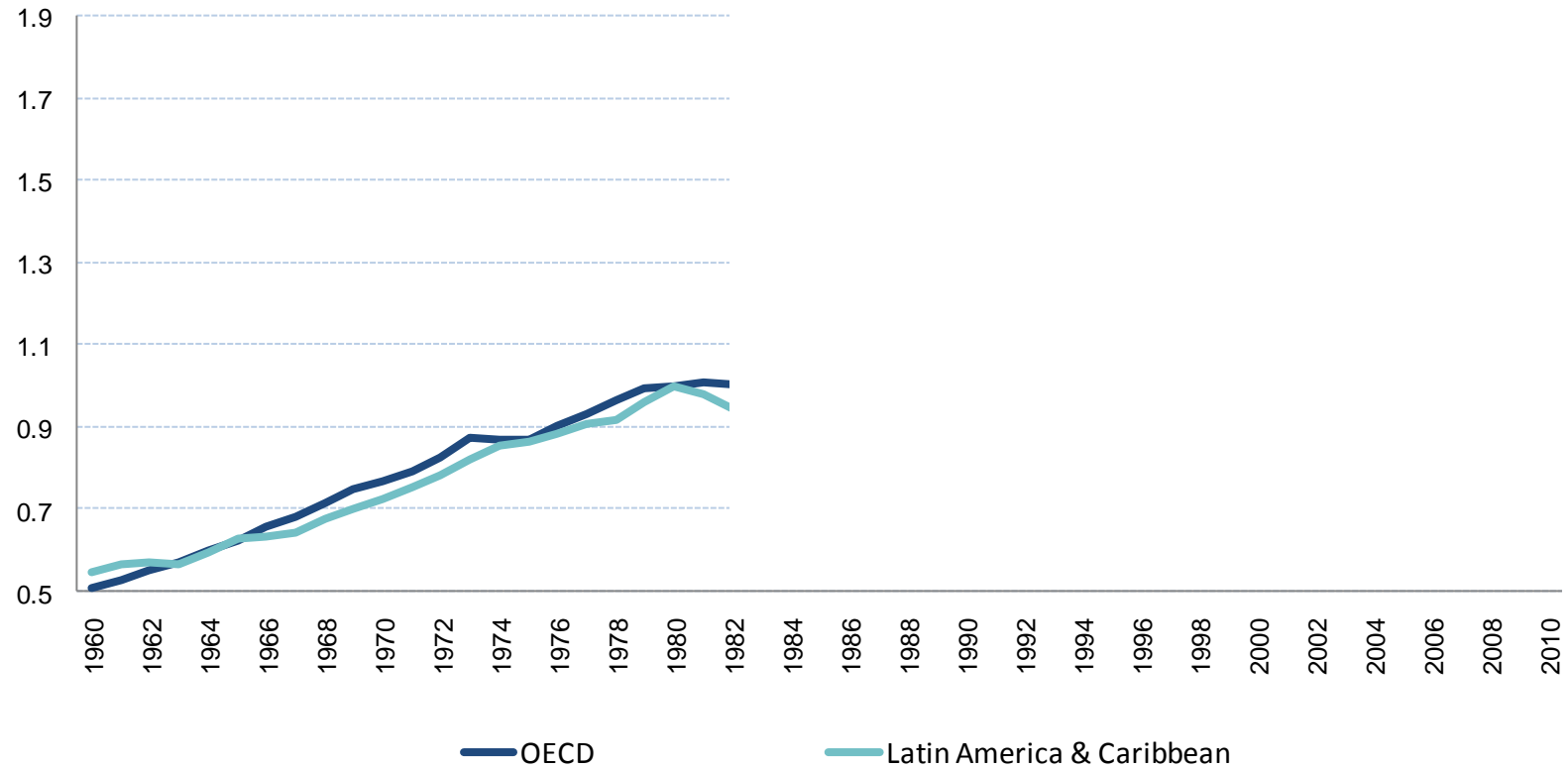
Real GDP per capita (1980 = 1)





1981 -1982: Die globale Rezession hat starke Auswirkungen in Lateinamerika

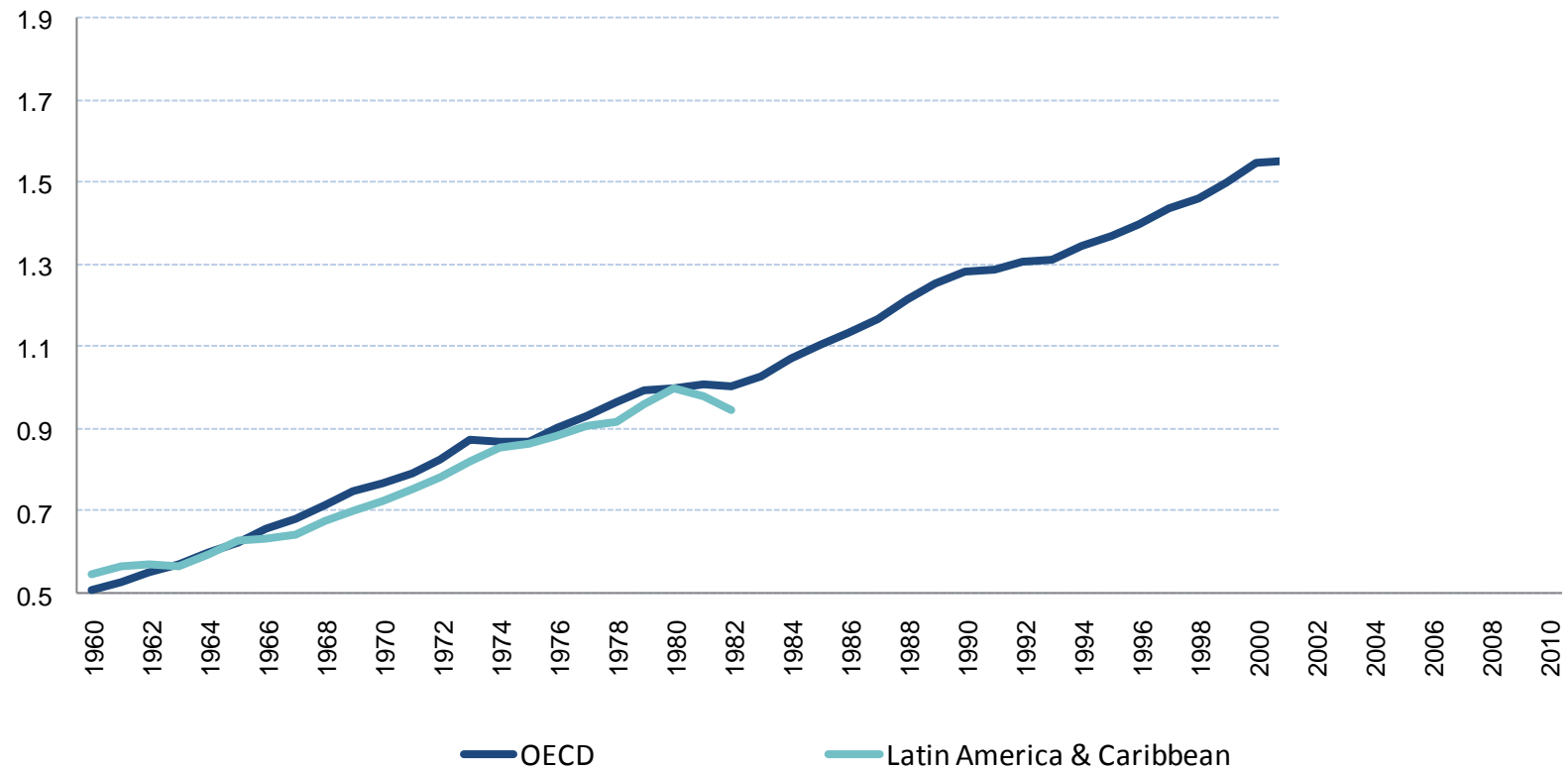
Real GDP per capita (1980 = 1)





1983-2003: OECD Länder erholen sich relativ schnell vom Zyklus

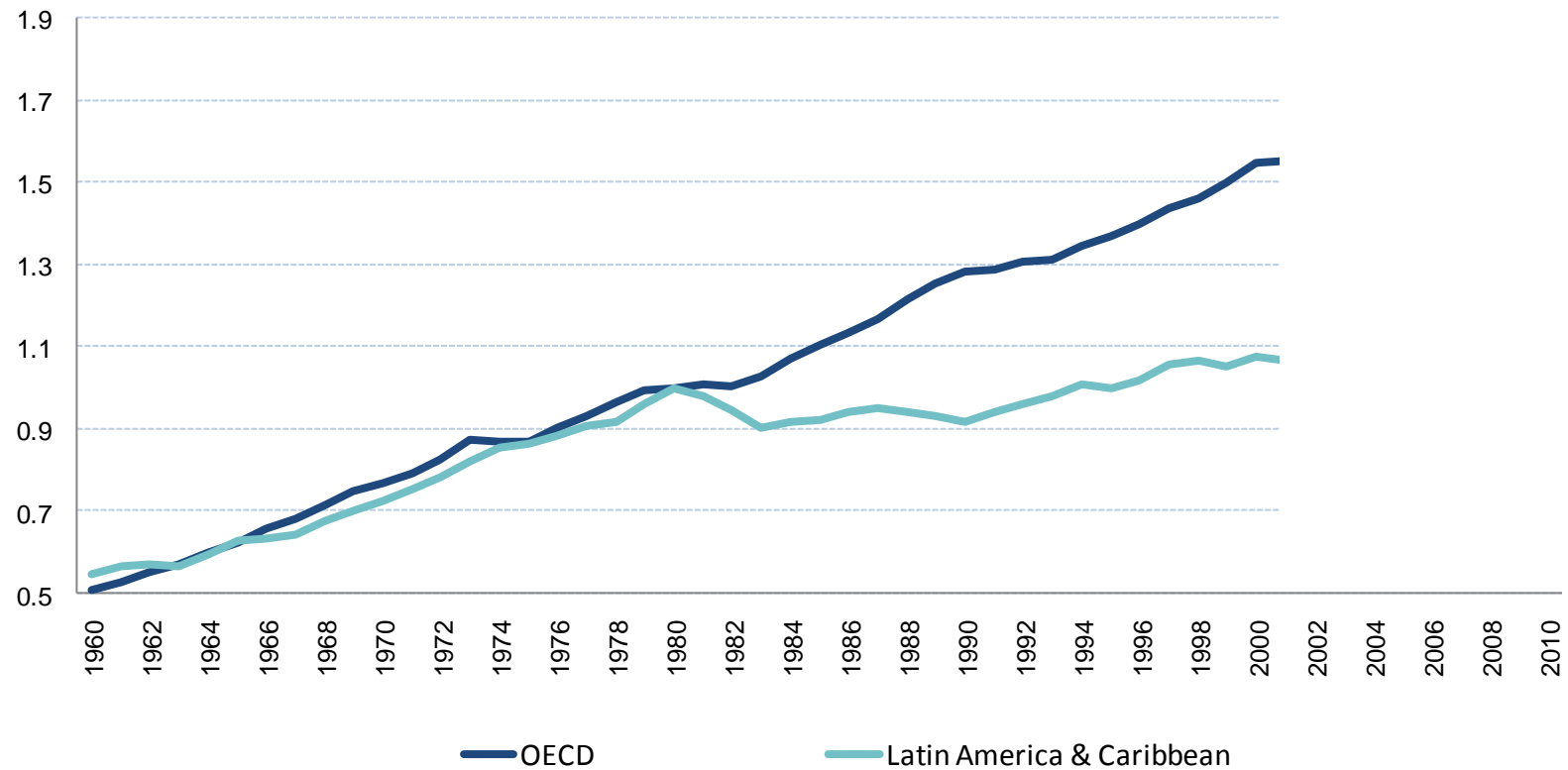
Real GDP per capita (1980 = 1)





1983-2003: Lateinamerika fällt in eine schwache Wachstumsphase

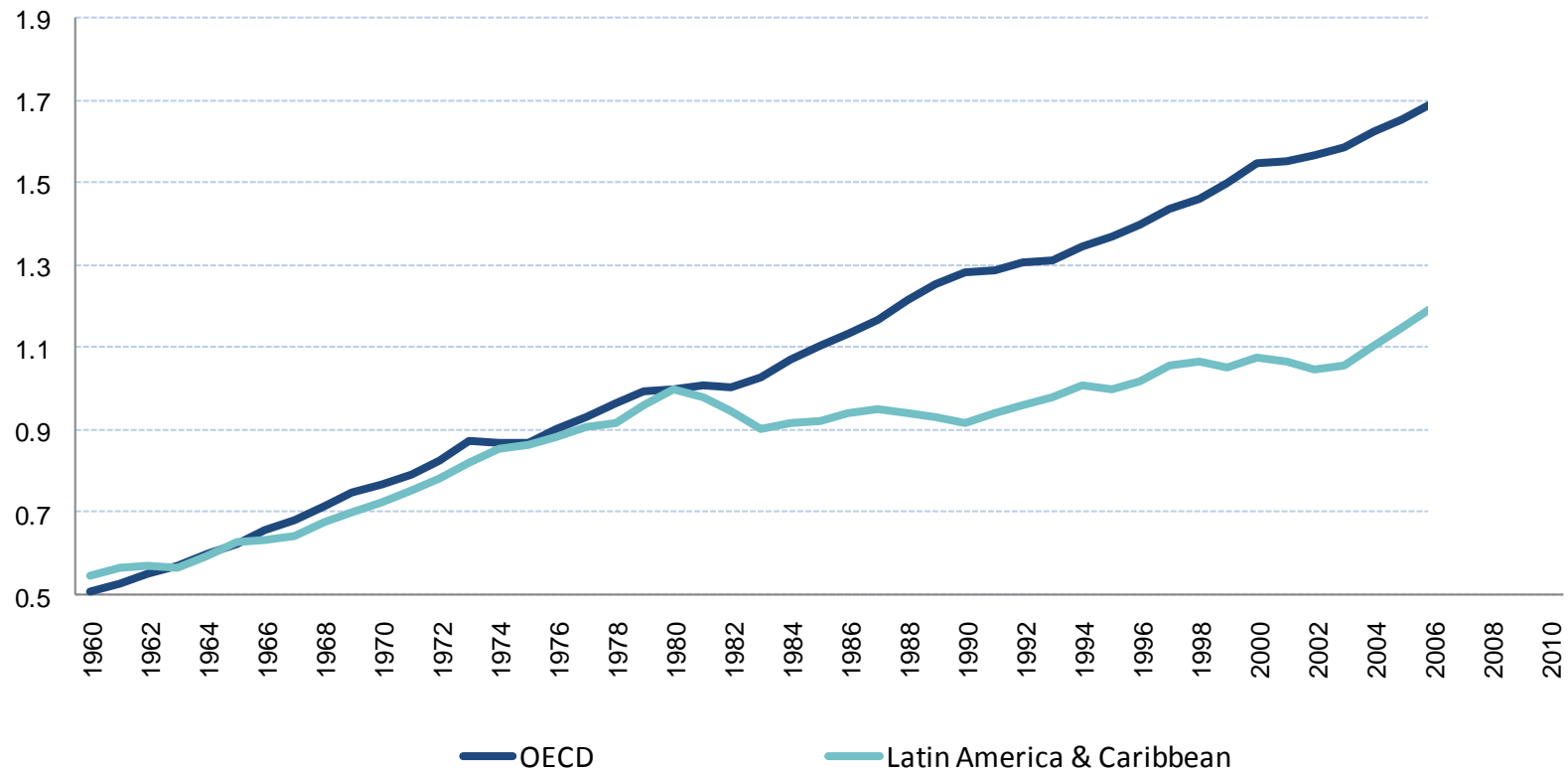
Real GDP per capita (1980 = 1)





2003-2007: Lateinamerika kehrt auf einen höheren Wachstumspfad zurück

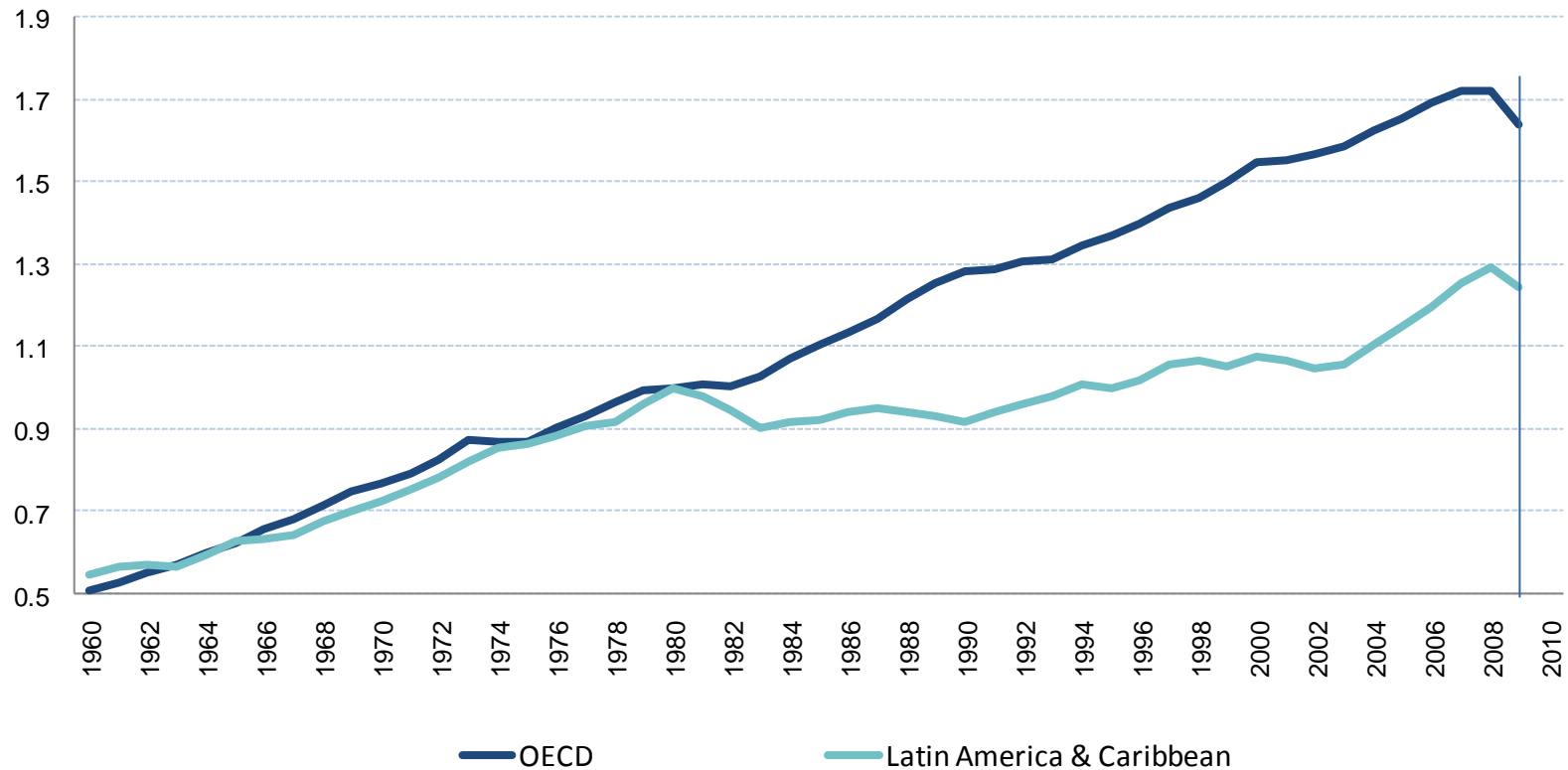
Real GDP per capita (1980 = 1)





2008-2009: Die Finanzkrise trifft Lateinamerika wieder hart

Real GDP per capita (1980 = 1)





Wird der Abschwung eine neue verlorene Dekade bringen?

1. *In vieler Hinsicht ist die globale Rezession 2008-2009 eher größer als die Krise der 80er Jahre...*
2. *aber Lateinamerika hat viel gelernt von den vergangenen Krisen...*
3. *und die Region ist heutzutage besser vorbereitet.*



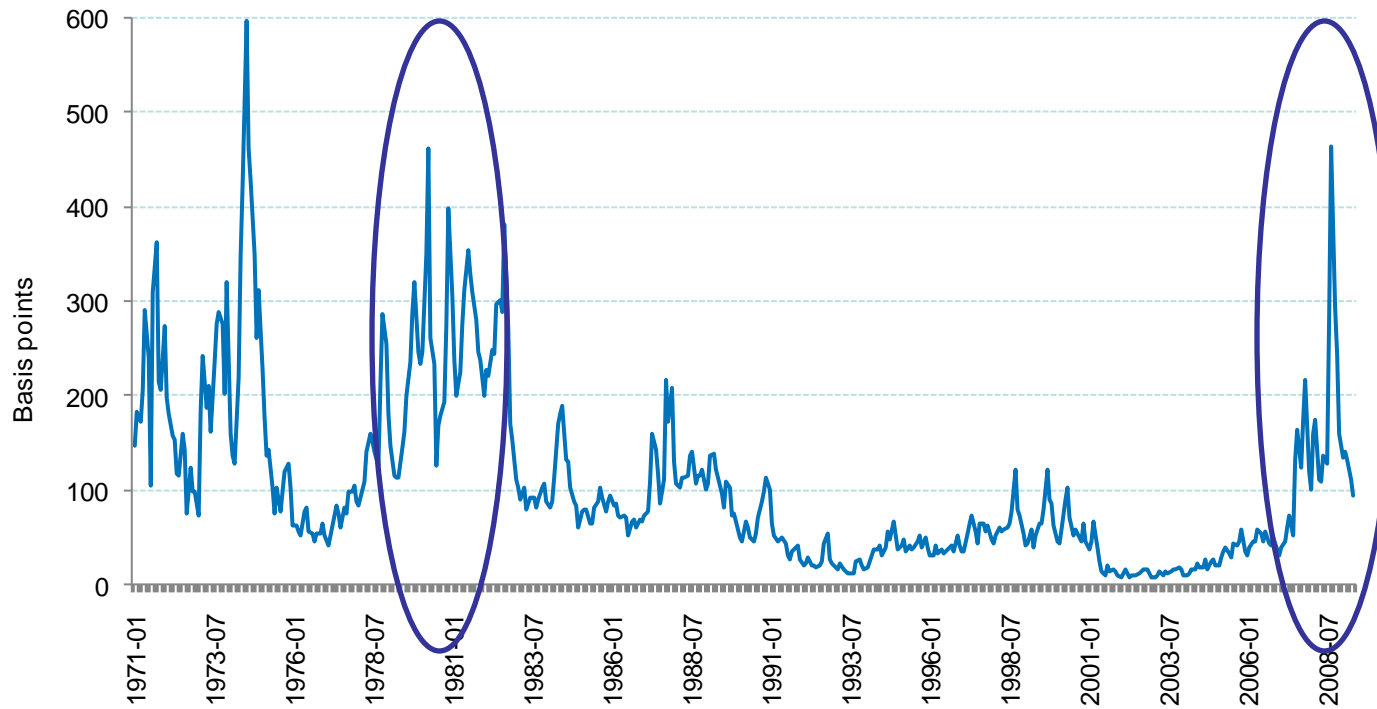
Wird der Abschwung eine neue verlorene Dekade bringen?

1. *In vieler Hinsicht ist die globale Rezession 2008-2009 eher größer als die Krise der 80er Jahre...*
2. *aber Lateinamerika hat viel gelernt von den vergangenen Krisen...*
3. *und die Region ist heutzutage besser vorbereitet.*



In vieler Hinsicht ist die globale Rezession 2008-2009 eher größer als die Krise der 80er Jahre...

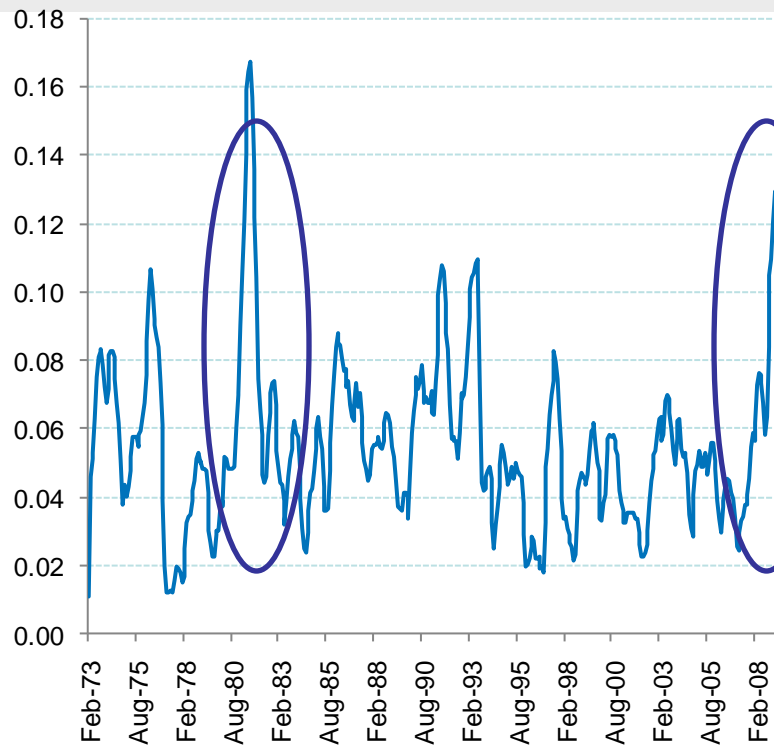
TED spreads



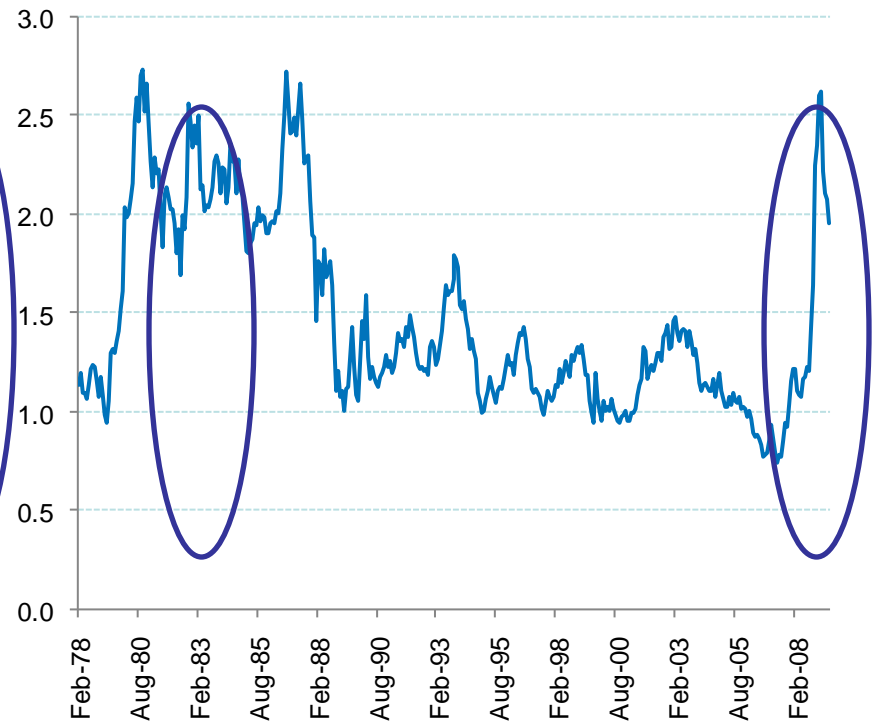


In vieler Hinsicht ist die globale Rezession 2008-2009 eher größer als die Krise der 80er Jahre...

Euro-Dollar Exchange Rate Volatility



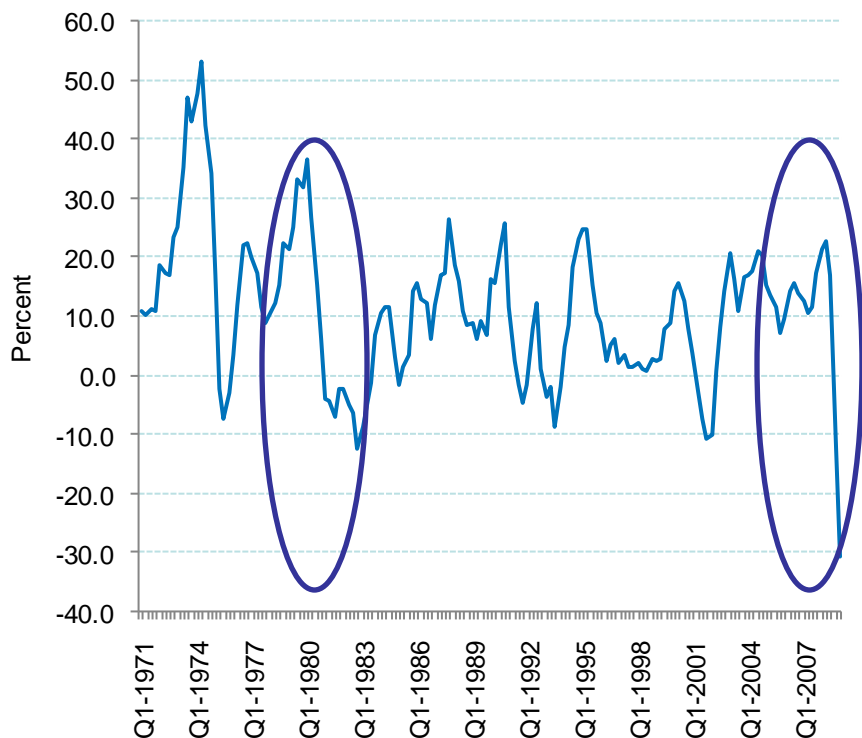
Gold Price Relative to Industrial Metals



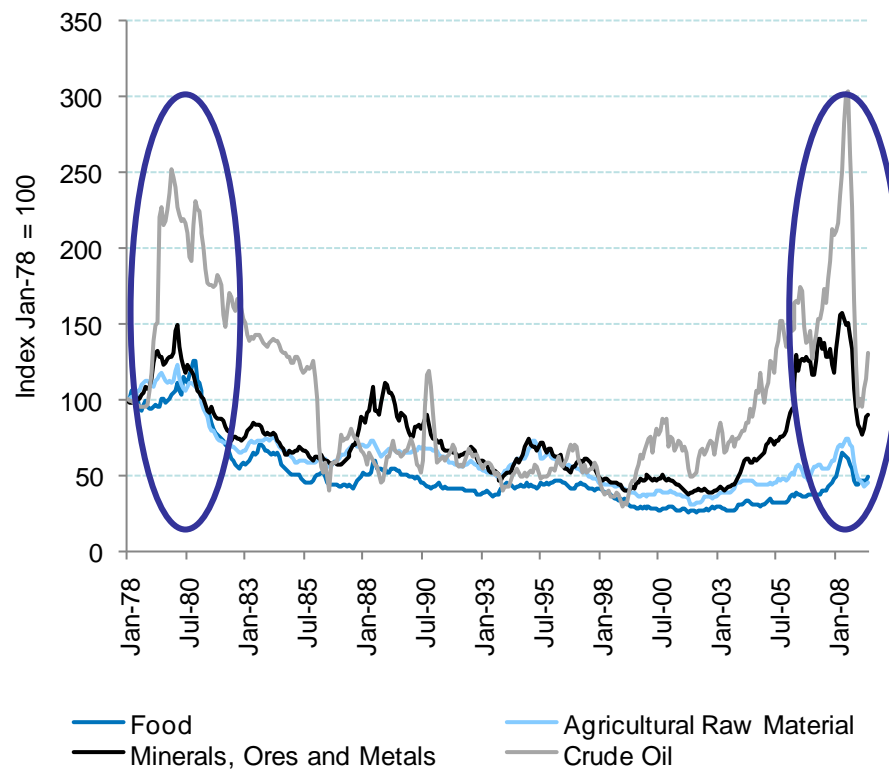


In vieler Hinsicht ist die globale Rezession 2008-2009 eher größer als die Krise der 80er Jahre...

OECD Imports
(year-on-year growth rates)



Real Commodity Prices



Source: OECD Key Short-term Indicators (2009); OECD Development Centre calculations based on UNCTAD Commodity Price Statistics Database and BLS database.



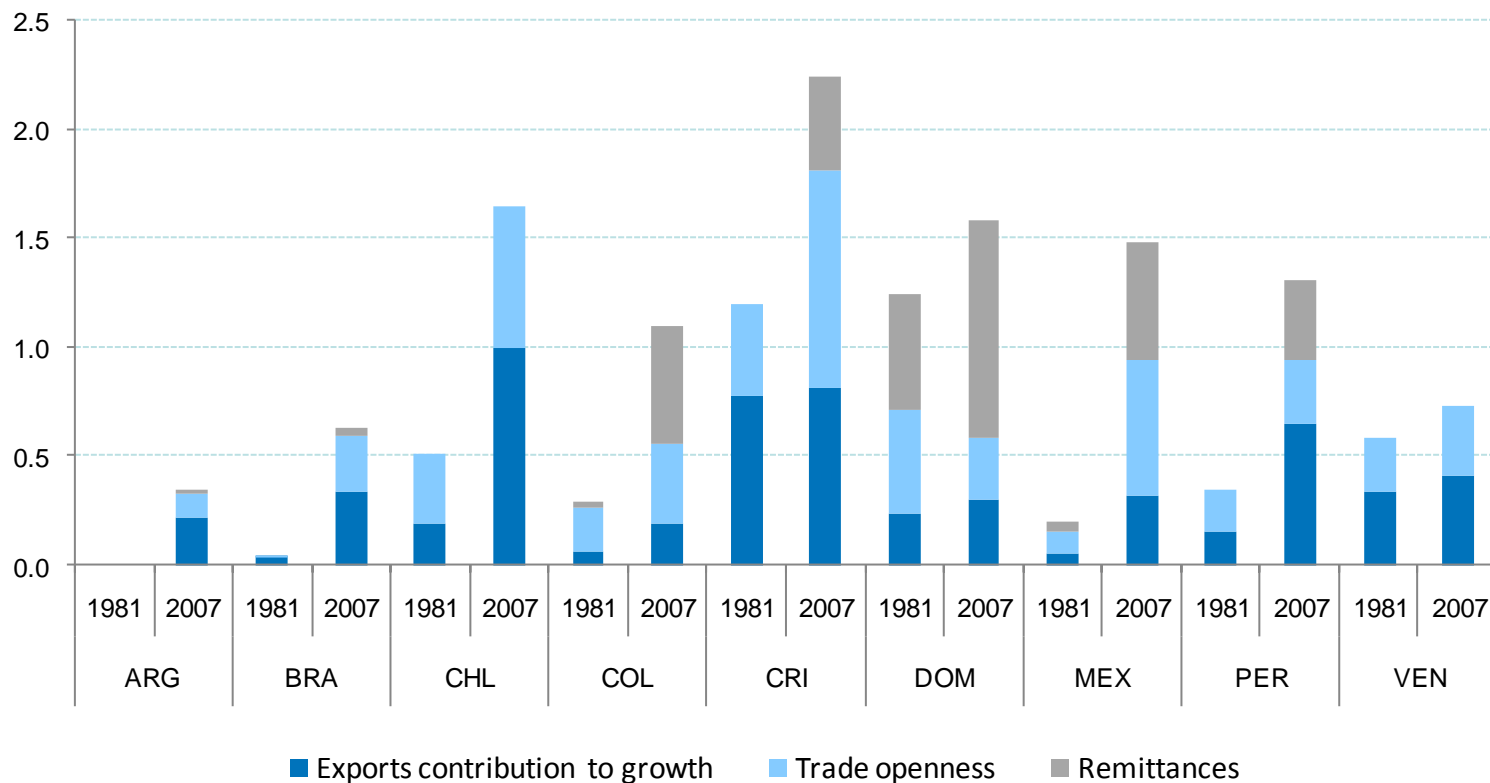
Wird der Abschwung eine neue verlorene Dekade bringen?

1. *In vieler Hinsicht ist die globale Rezession 2008-2009 eher größer als die Krise der 80er Jahre...*
2. *aber Lateinamerika hat viel gelernt von den vergangenen Krisen...*
3. *und die Region ist heutzutage besser vorbereitet.*



Lateinamerika ist heutzutage den Schwankungen in der Leistungsbilanz zwar mehr ausgesetzt...

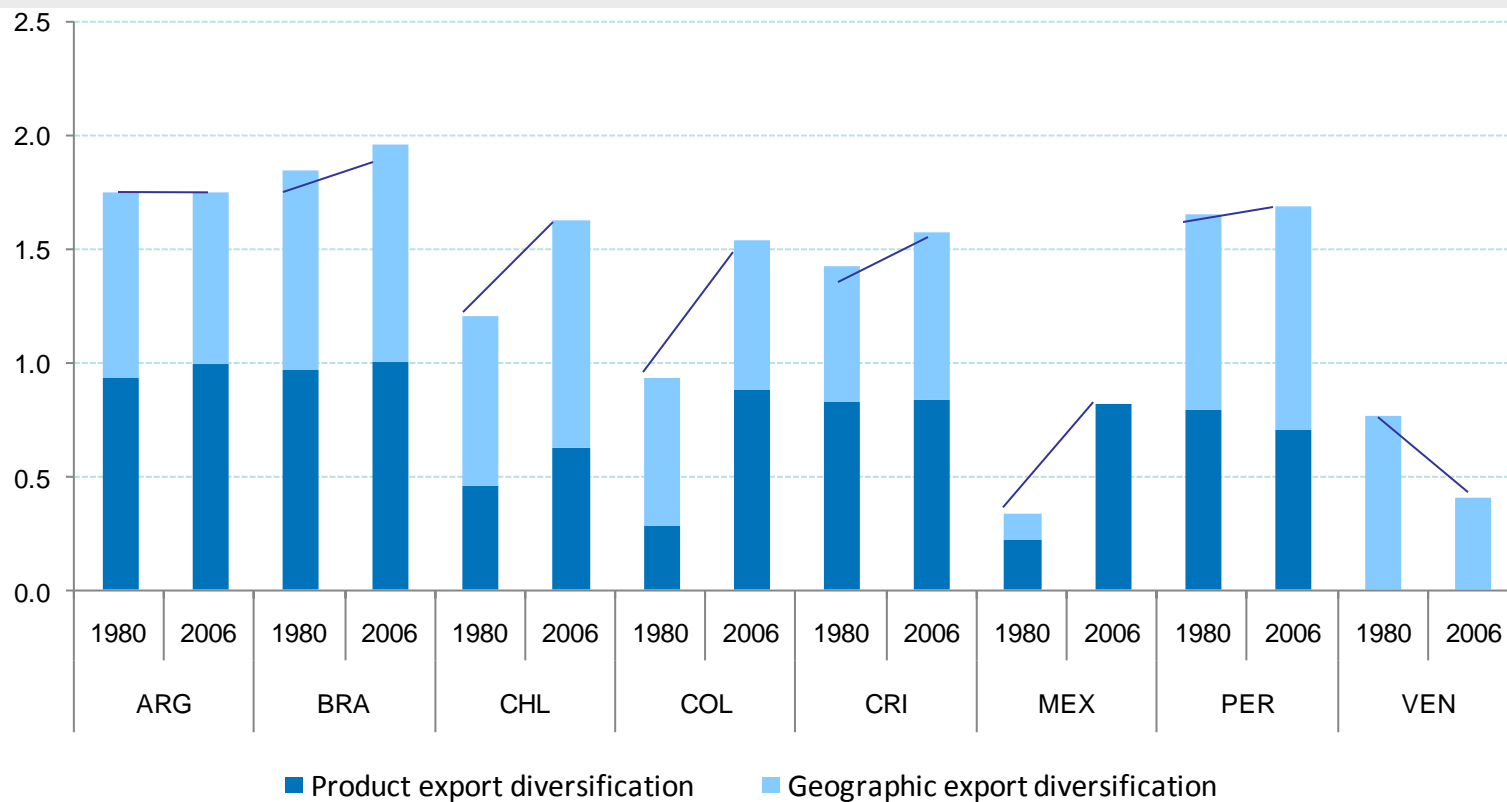
Current account exposure index





... aber die Region ist auch stärker (*resilient*) geworden und kann negative Schocks besser verkraften.

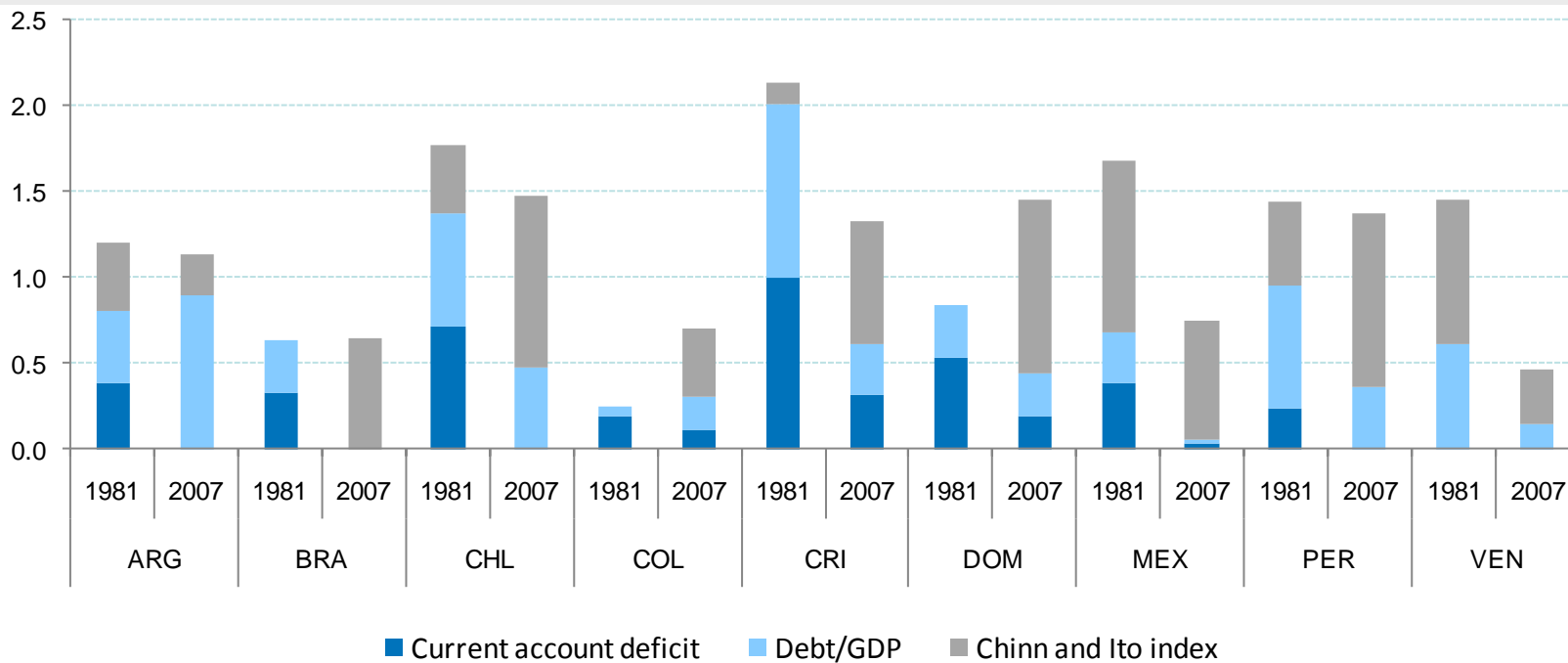
Current account resilience index





Die Abhängigkeit von Kapitalströmen ist sehr unterschiedlich...

Financial exposure index

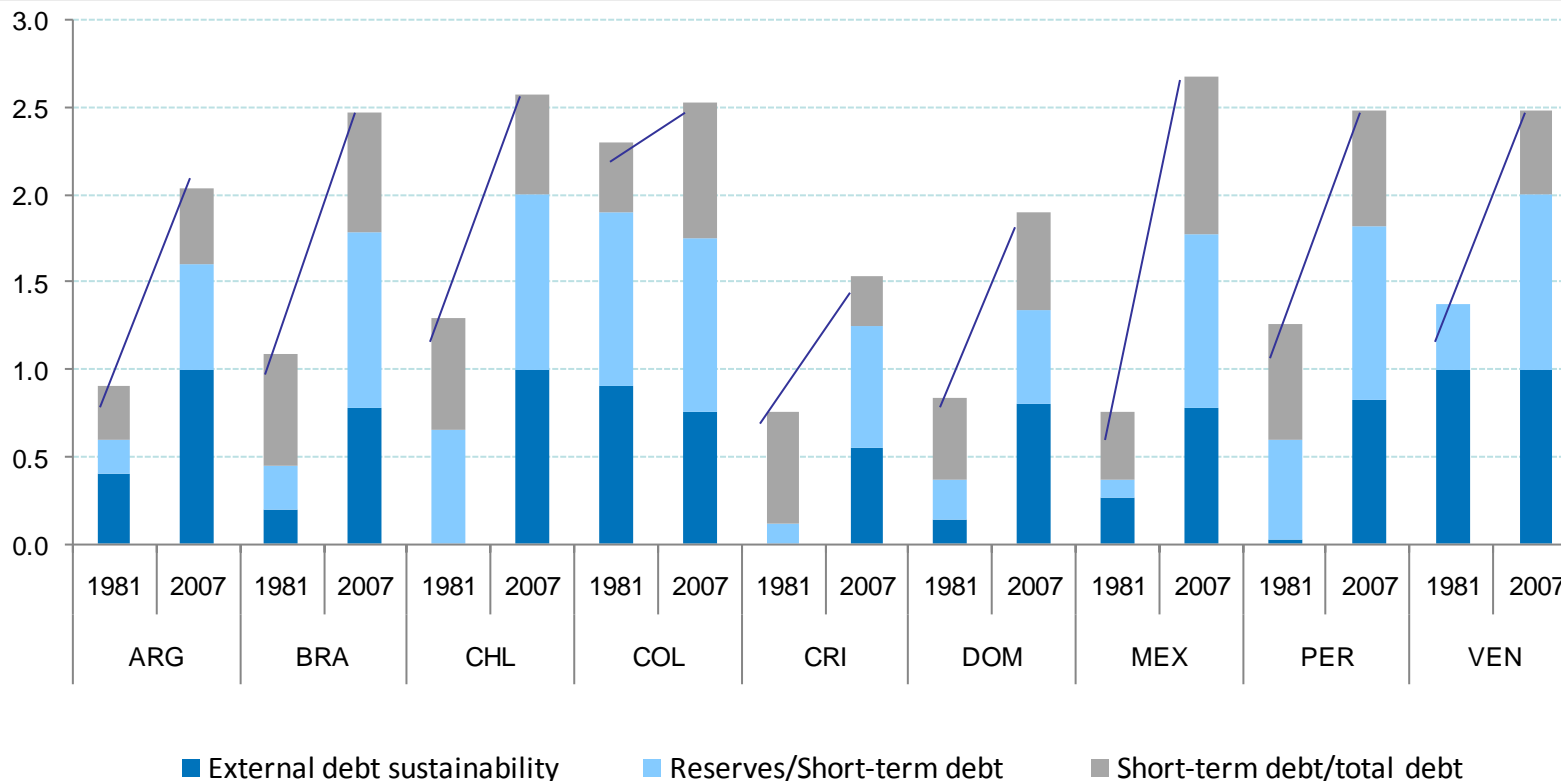


Source: OECD Development Centre calculations based on IMF's IFS, the World Bank's WDI and GDF databases, and Chinn and Ito (2007).



... aber die Region ist besser vorbereitet, um einen negativen Finanzschock zu verkraften.

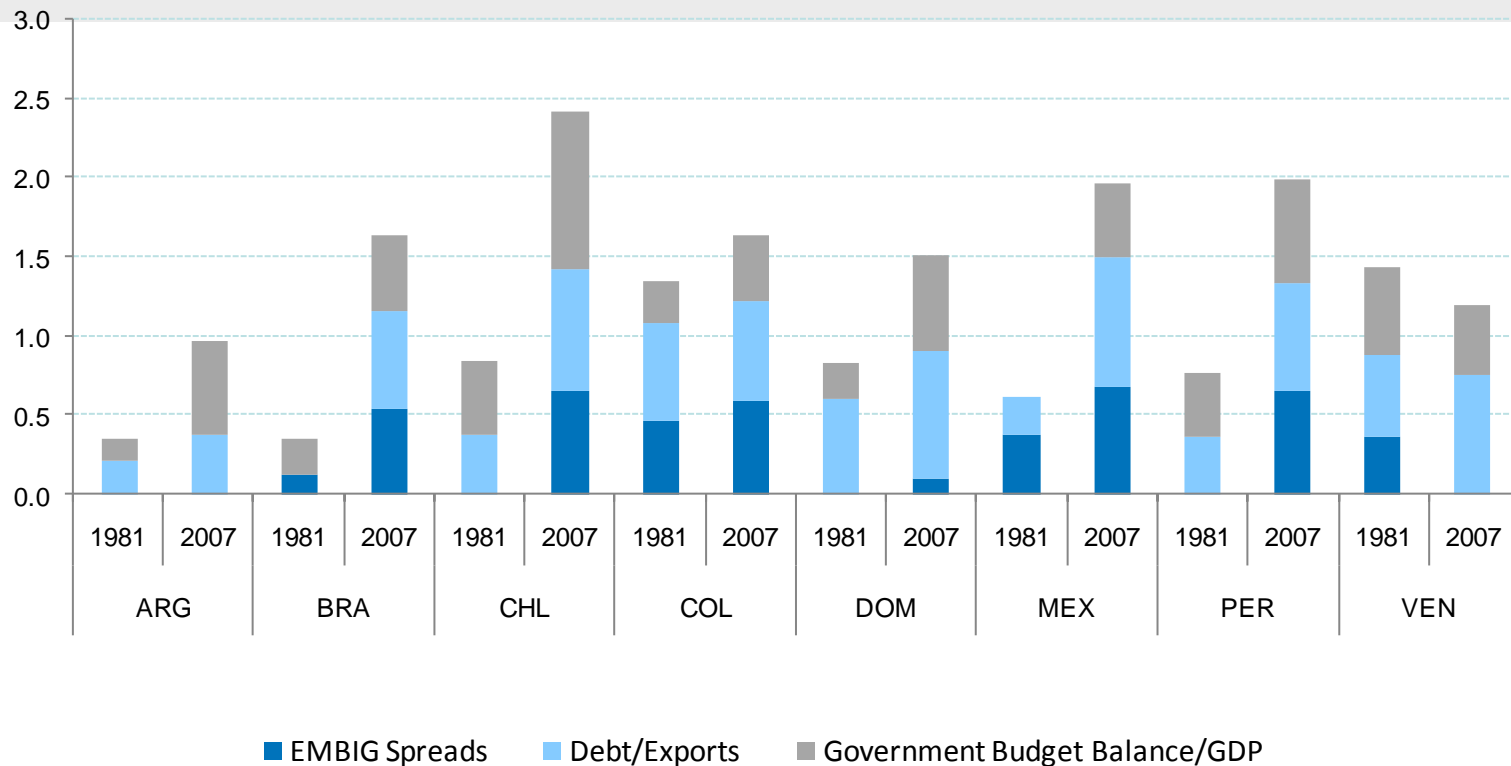
External financial resilience index





Fiskalpolitik: Effektiver, glaubwürdiger und nachhaltig

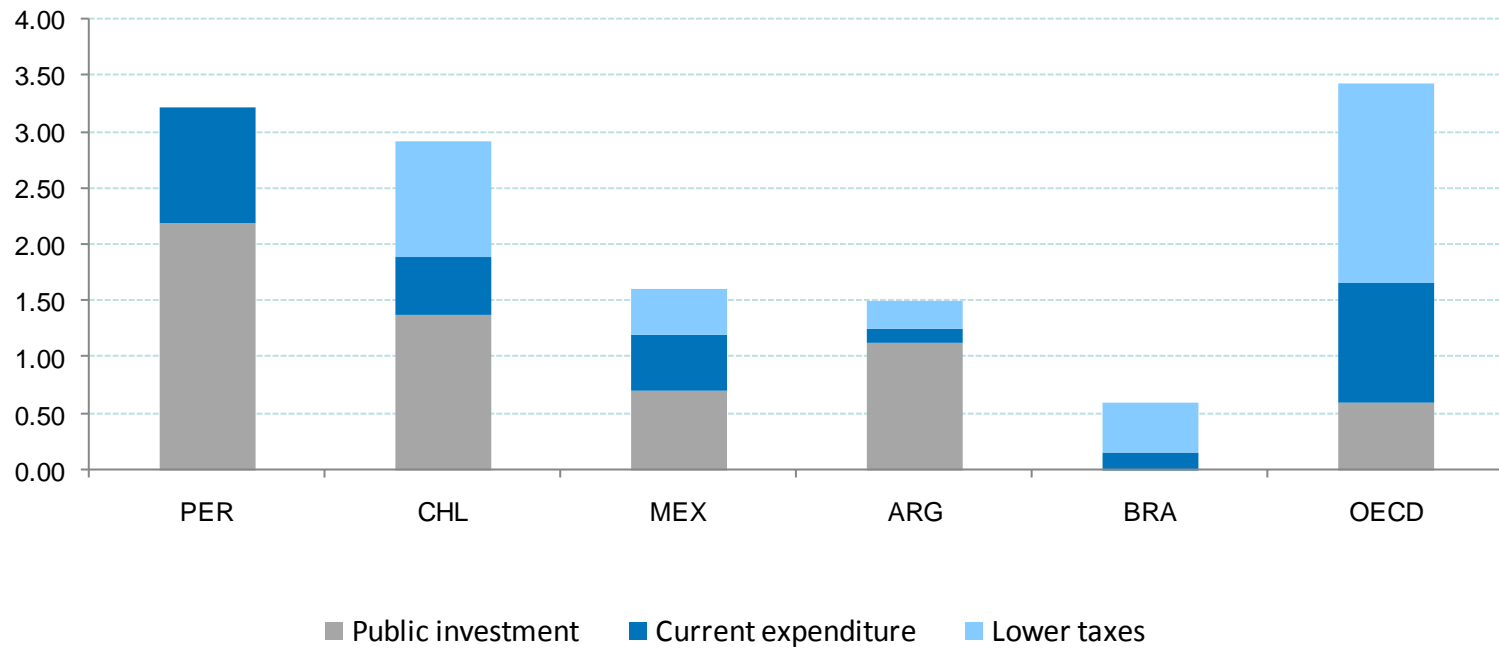
Fiscal resilience index



Source: OECD Development Centre calculations based on World Bank GDF and WDI databases, ECLAC Economic Indicators and Statistics database (BADECON), IMF IFS database, Institutional Investors and Datastream database.

Fiskalpolitik: Effektiver

Fiscal stimulus in selected Latin American countries

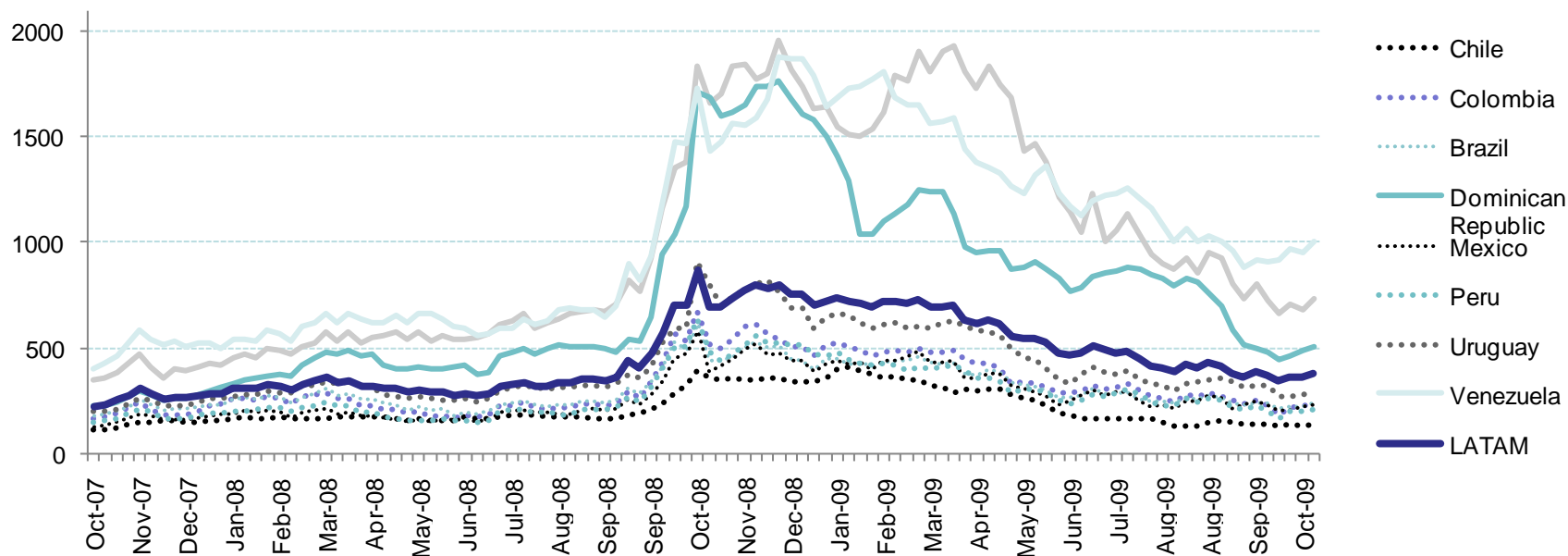


Source: OECD Development center (2009), IMF (2009) and National Ministries of Finance (Peru and Chile).



Fiskalpolitik: Glaubwürdiger und nachhaltig, aber mit Differenzierung

Embi spreads
(basis points)

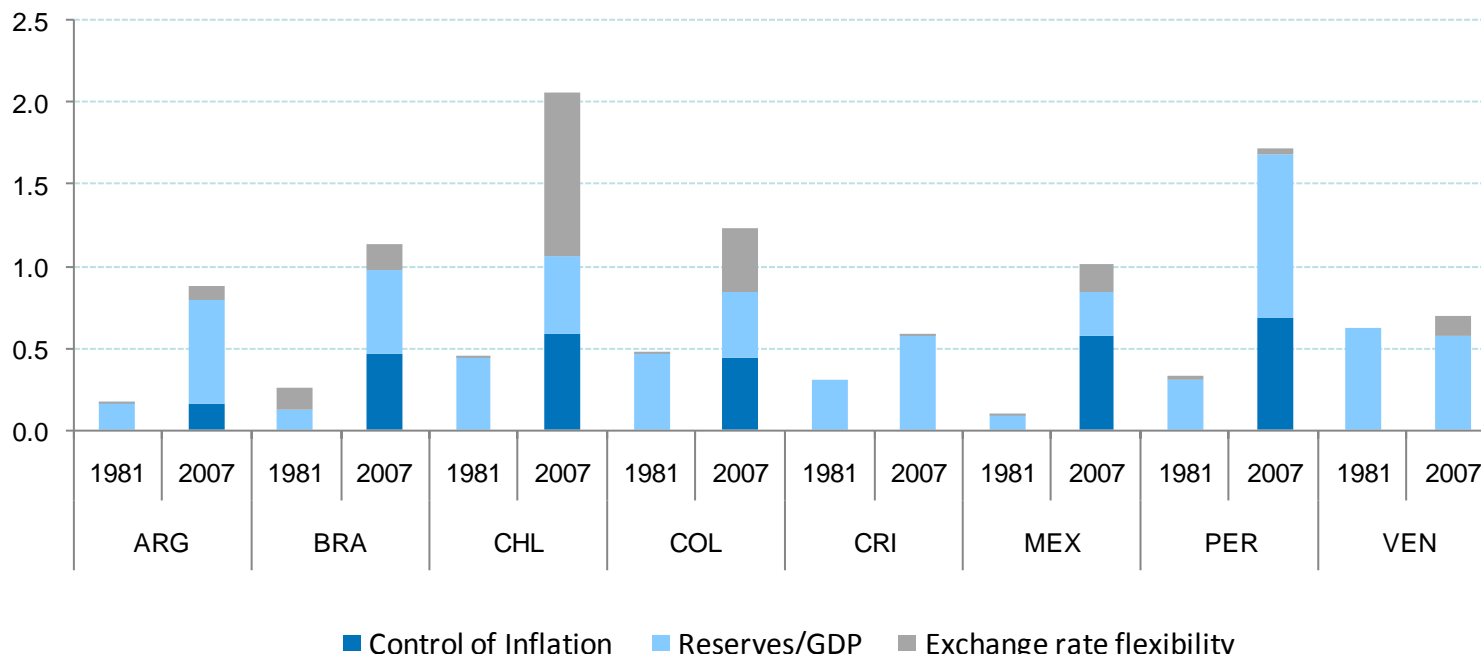


Source: OECD Development Centre calculations based on OECD Economic Outlook (2009), Consensus Forecast (June 2009) and IMF WEO database (April 2009).



Geldpolitik: Effektiver, glaubwürdiger und nachhaltig

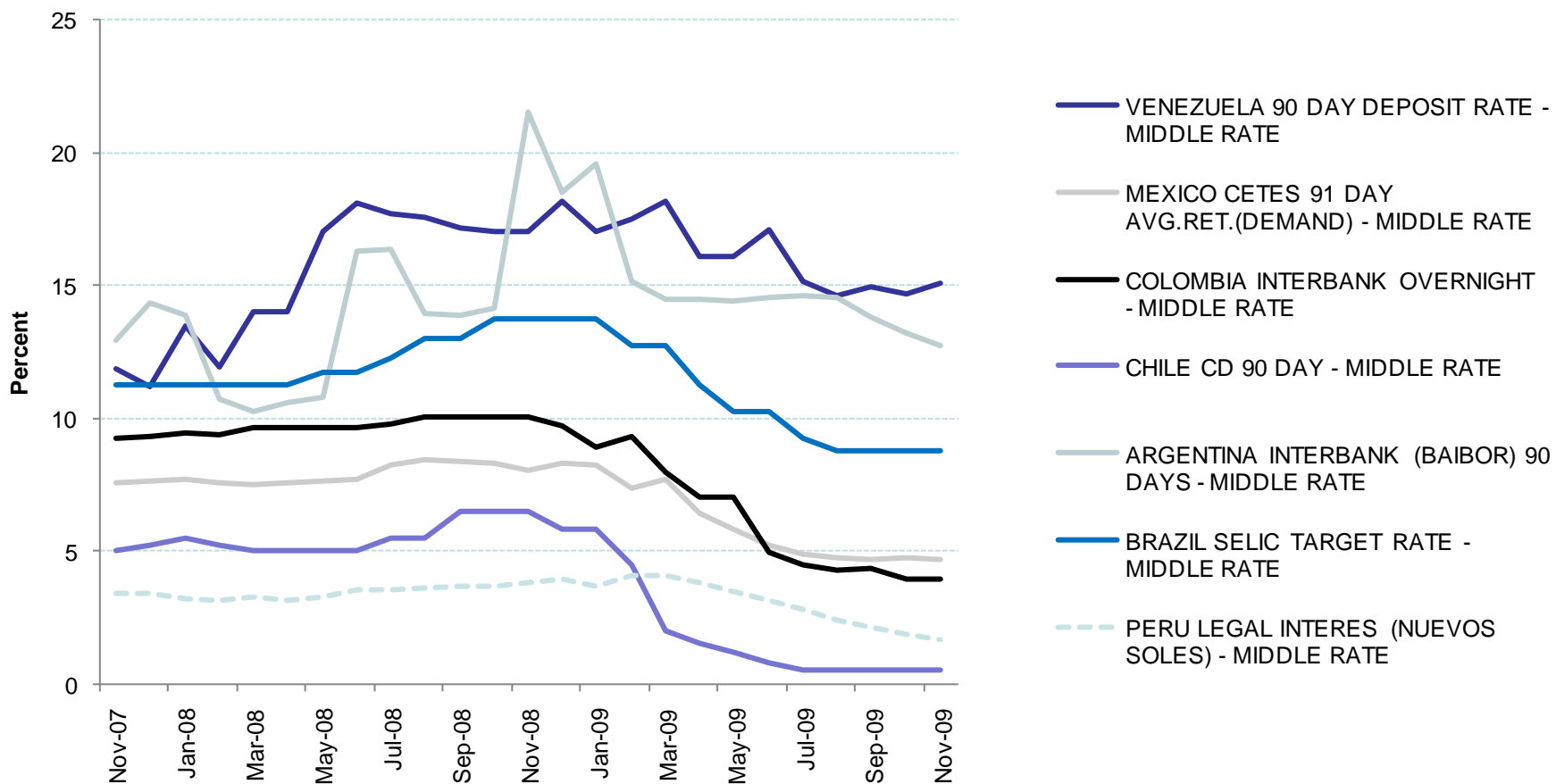
Monetary resilience index



Source: OECD Development Centre calculations based on World Bank GDF and WDI databases, ECLAC Economic Indicators and Statistics database (BADECON), IMF IFS database, Institutional Investors and Datastream database.

Geldpolitik: Effektiver, aber mit Unterschieden

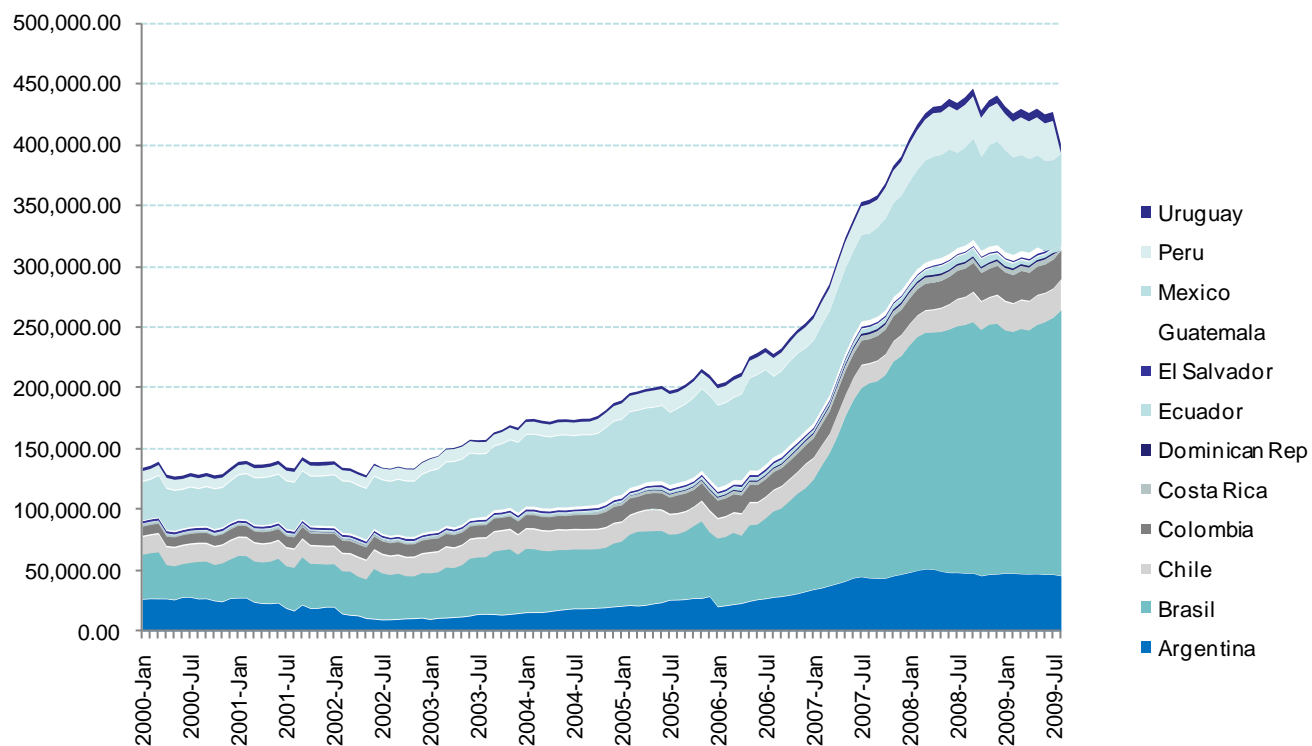
Interest Rates





Geldpolitik: Glaubwürdiger und nachhaltig

Reserves (US dollars)

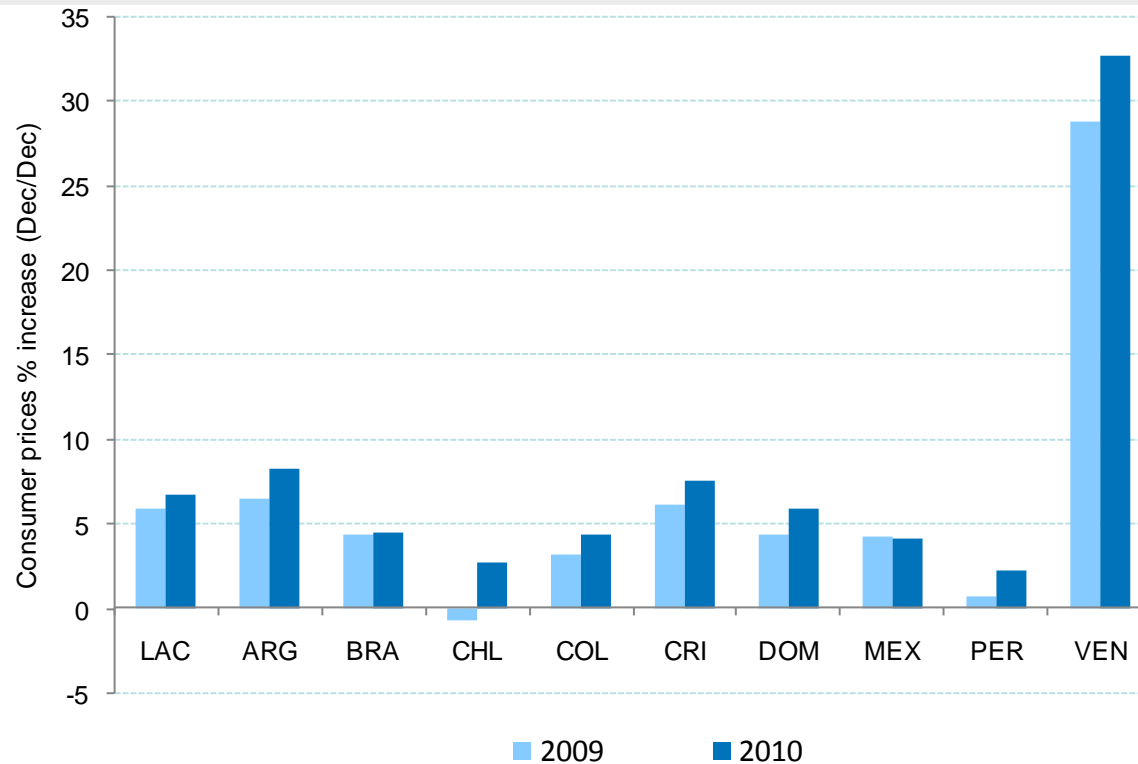


Source: OECD Development Centre calculations based on OECD Economic Outlook (2009), Consensus Forecast (June 2009) and IMF WEO database (April 2009).



Geldpolitik: Glaubwürdiger und nachhaltig

Inflation expectations



Source: OECD Development Centre calculations based on OECD Economic Outlook (2009), Consensus Forecast (June 2009) and IMF WEO database (April 2009).



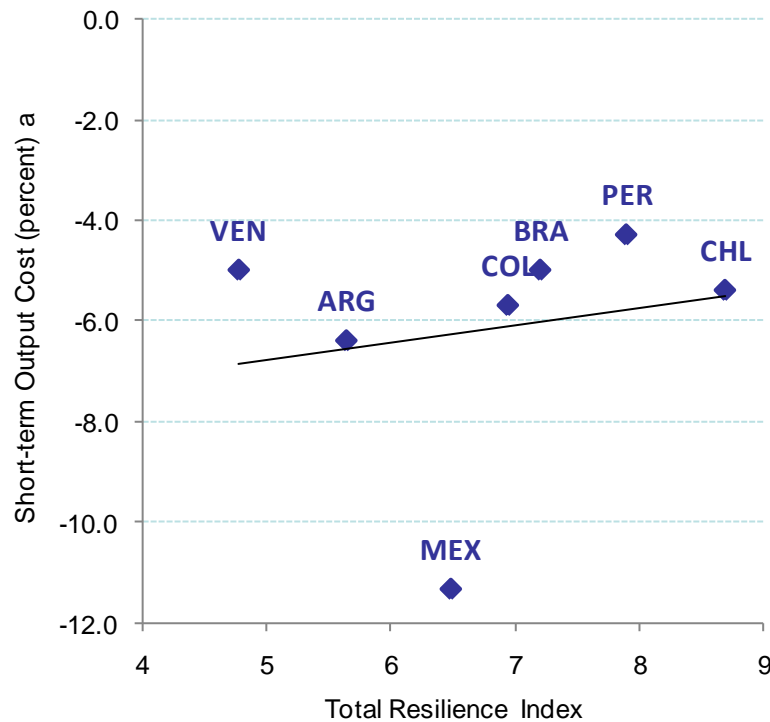
Wird der Abschwung eine neue verlorene Dekade bringen?

1. *In vieler Hinsicht ist die globale Rezession 2008-2009 eher größer als die Krise der 80er Jahre...*
2. *aber Lateinamerika hat viel gelernt von den vergangenen Krisen...*
3. *und die Region ist heutzutage besser vorbereitet.*

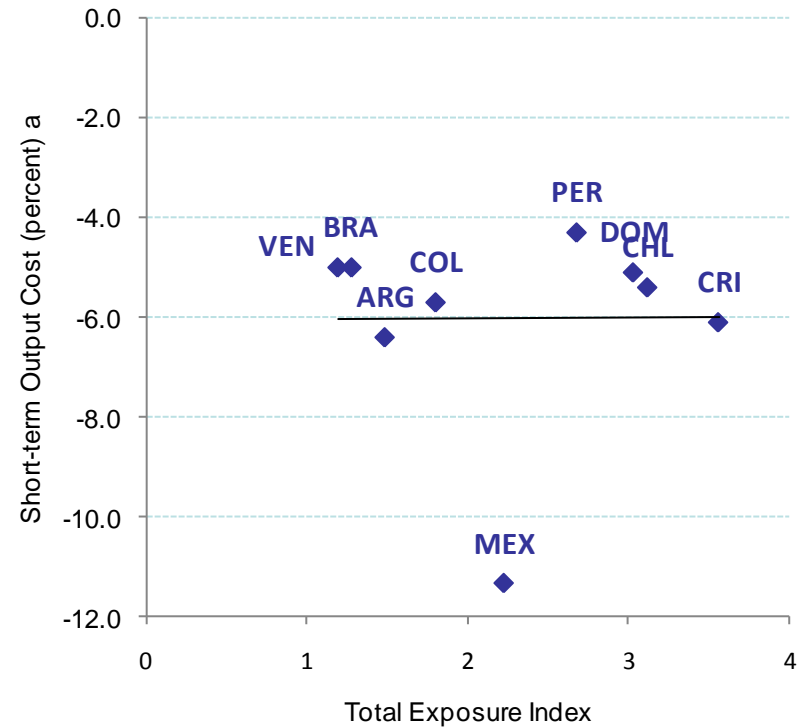


Der Weltwirtschaft ausgesetzt zu sein, hat keine negativen zyklischen Auswirkungen...

Panel A



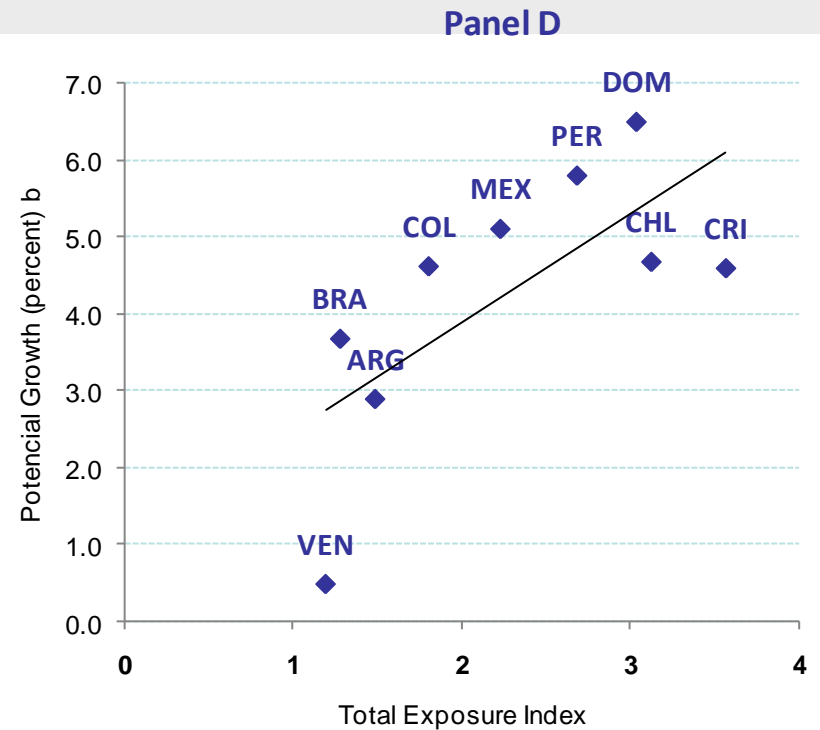
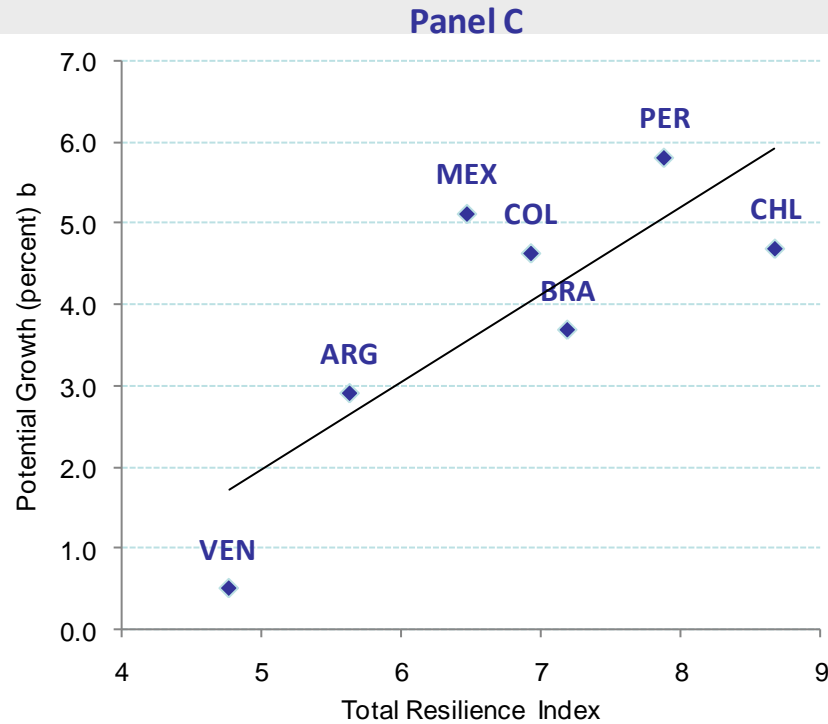
Panel B



Source: OECD Development Centre calculations based on OECD Economic Outlook (2008b, 2009), Consensus Forecast (June 2009), IMF WEO and World Bank WDI databases.



... und sowohl *Exposure* als auch *Resilience* sind langfristig mit einem höheren Wachstum verbunden.

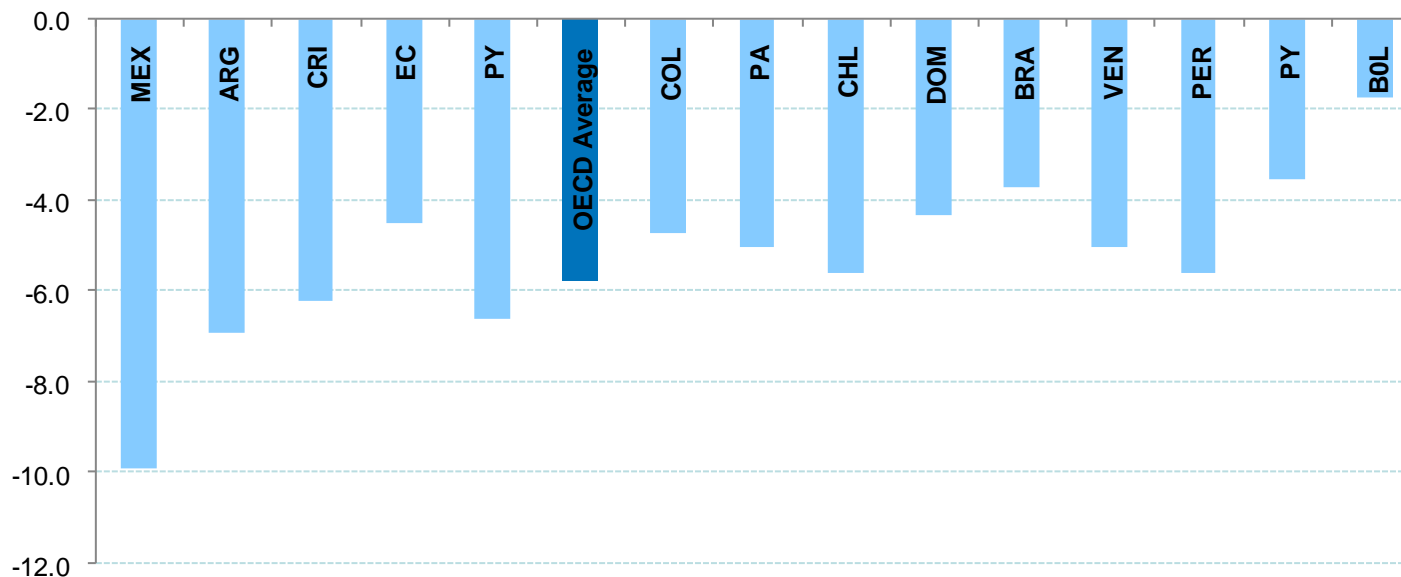


Source: OECD Development Centre calculations based on OECD Economic Outlook (2008b, 2009), Consensus Forecast (June 2009), IMF WEO and World Bank WDI databases.



Prognosen bestätigen zur Zeit Lateinamerikas Kraft den heutigen Abschwung zu überstehen...

Short-term output cost of the crisis

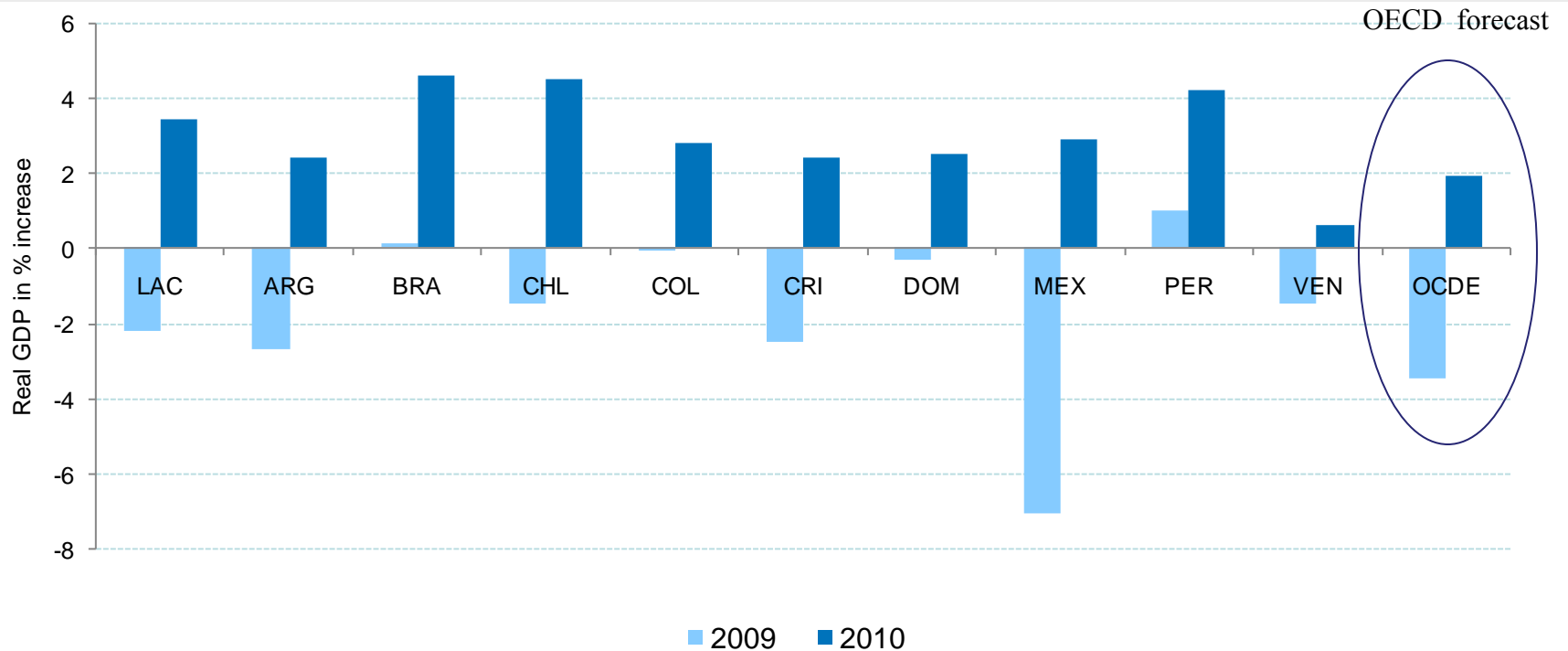


Source: OECD Development Centre calculations based on OECD Economic Outlook (2008b, 2009) and Consensus Forecast (June 2009)



... und wieder rasch den Weg zum soliden Wirtschaftswachstum zu finden.

GDP growth market expectation 2010



Source: OECD Development Centre calculations based on OECD Economic Outlook (2009), Consensus Forecast (June 2009) and IMF WEO database (April 2009).



Latin American Economic Outlook 2010

Lateinamerikas makroökonomische
Aussichten im globalen Kontext

Christian Daude
OECD Development Centre

www.oecd.org/dev/leo

Hamburg, 2. Dezember 2009